

Abfertigung Neu – Alt „Umstiegsvarianten“



Mag. Christian Klausner
Wirtschaftsprüfer und Steuerberater

Wien, November 2002

Abfertigung - Neu für Dienstverhältnisse mit privatrechtlichem Vertrag ab 1.1.2003

Betroffen sind


- **Angestellte**
- **Arbeiter**
- **Lehrlinge**
- **Geringfügig Beschäftigte**
- **Gutsangestellte**
- **Journalisten**
- **Hausgehilfen/-angestellte**
- **pharmazeutisches Personal
in öffentlichen Apotheken**

Betroffen sind nicht

- **freie Dienstnehmer**
- **öffentlichrechtliche
Dienstverhältnisse zum Bund**
- **Dienstverhältnisse zu
Ländern/Gemeinden**
- **Dienstverhältnisse zu Stiftungen,
Anstalten, Fonds auf die das
VBG 1984 anzuwenden ist**
- **Land- und Forstarbeiter**
- **Dienstverhältnisse nach KV §13
(6)**
- **Bundesforstgesetz 1996**

Beitragszahlungen ab 1.1.2003

- **Beitrag beträgt 1,53% vom Entgelt gem § 49 ASVG**
- **Abfuhr an zuständigen Krankenversicherungsträger**
- **Erster Monat jedenfalls (!) beitragsfrei**
- **Beachte**

 **Beitragspflicht ab 1. Tag, wenn innerhalb von 12 Mon. ab Ende (!) des Arbeitsverhältnisses, neuerliches DV**

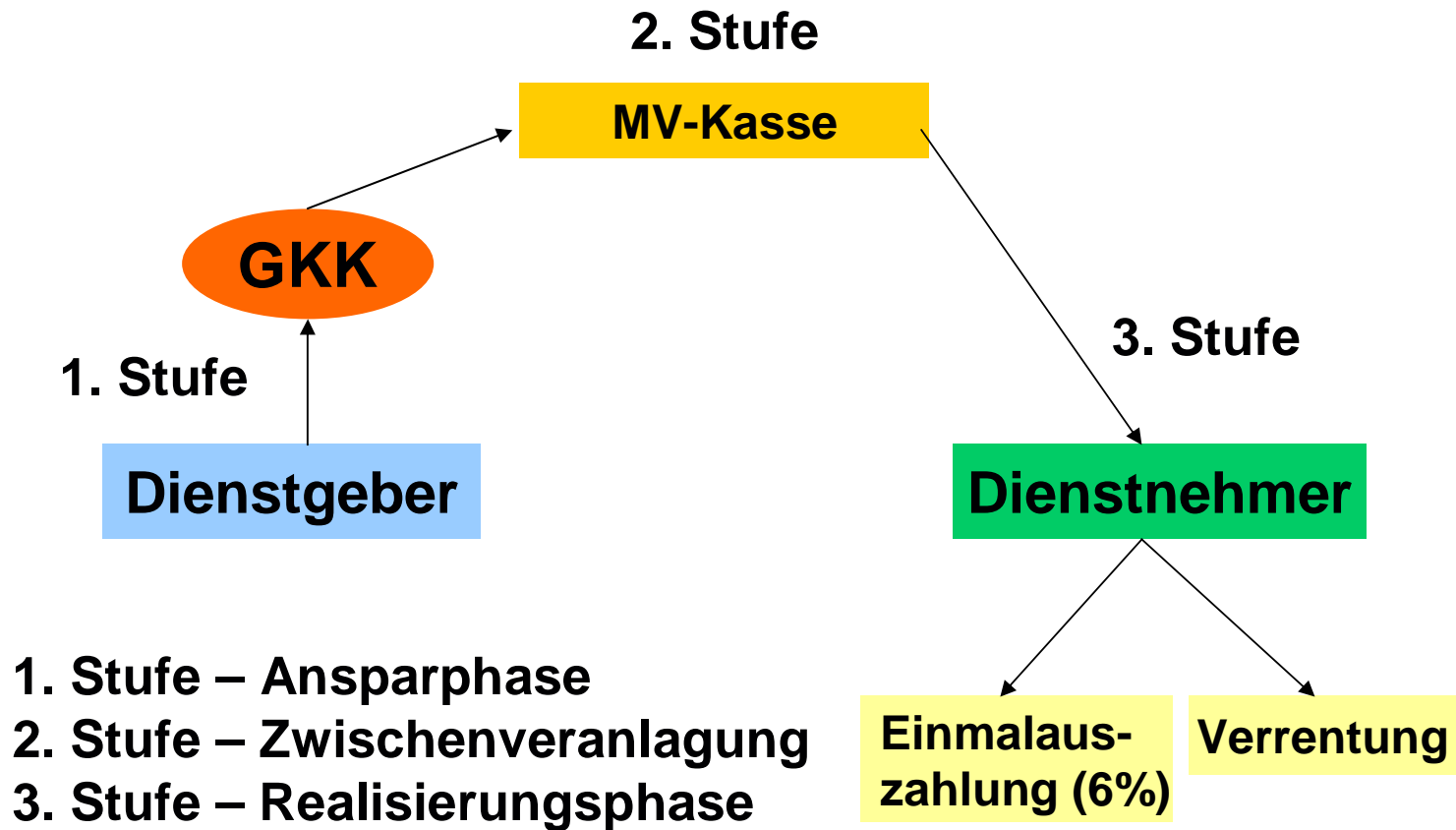
Entgeltfreie Zeiträume

- **Beiträge zahlt Arbeitgeber:**
Präsenz-, Ausbildungs-, Zivildienst, Kranken-, Wochengeld
- **Beiträge zahlt FLAF:**
Kinderbetreuungsgeld, Familienhospiz-, Bildungskarenz

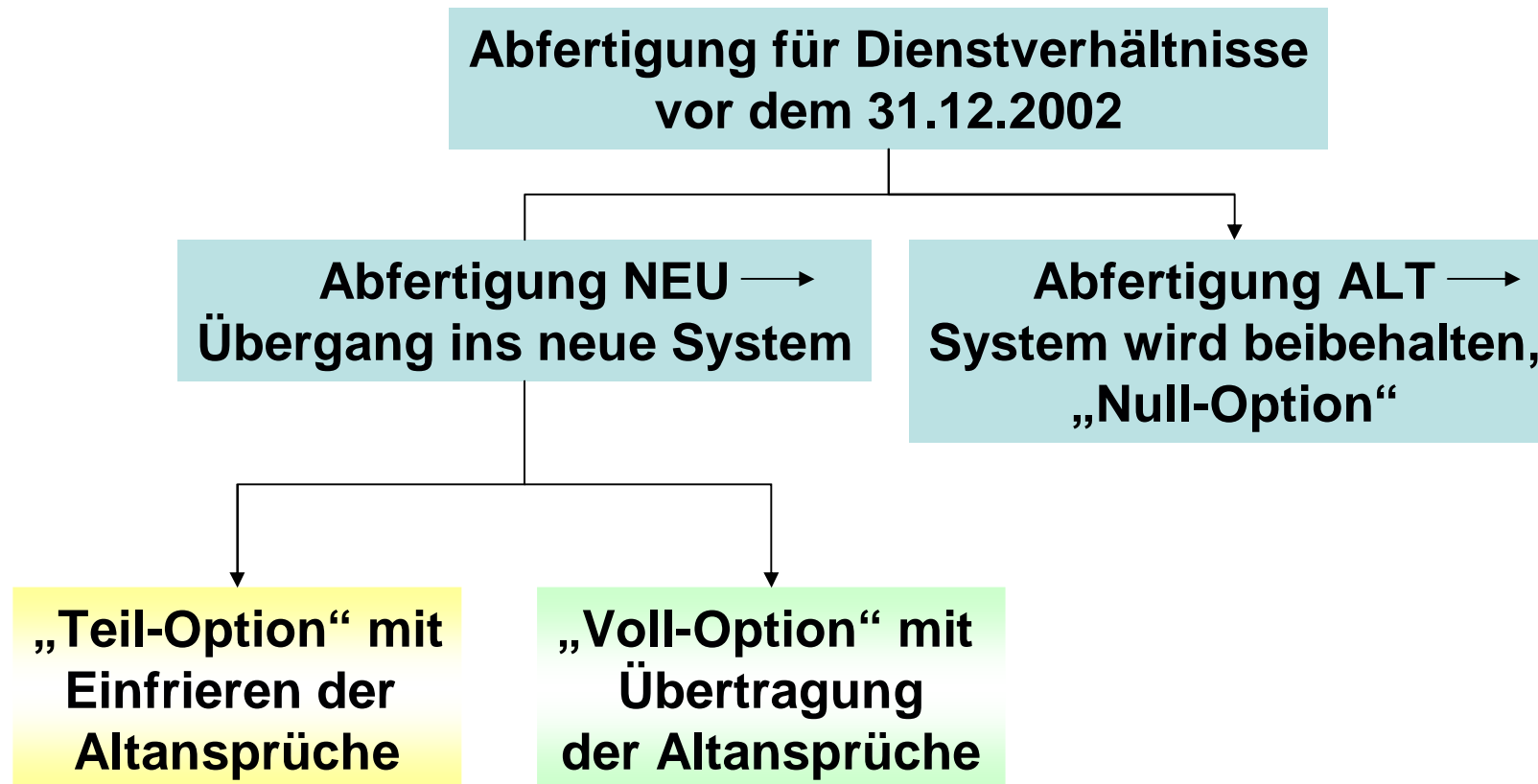
Übersicht der Mitarbeitervorsorgekassen

Anbieter	Partner/Anmerkungen
APK MVK	APK-Pensionskasse
Bawag Allianz MVK	Tochter von Allianz, Bawag, P.S.K.
Victoria-Volksbanken	Victoria Volksbanken Versicherung
BUAK MVK	Tochter der Bauarbeiter-Kasse
Bonus-MVK	Tochter von Generali und Zürich Vers.
NÖ Abfertigungskasse	Hypo NÖ, NÖ-Versicherung
ÖVK Vorsorgekasse	Raiffeisen, Uniqa und Öpag
VBV MVK	Vereinigte Pens.kasse, BVP Pensi.kasse

Übersicht - Abfertigung neu



Übersicht für „alt“ Dienstverhältnisse



Beispiel

Handelsrechtliche Parameter:

Rechnungszinssatz:	4 %
Bewertungsmethodik:	finanzmathematisches Teilwertverfahren
Pensionsalter:	65 unter Berücksichtigung der Übergangsregelung f. Frauen gem. ASVG
Abfertigungsansprüche:	entsprechend den Regelungen nach AngO
Fluktuationsabschlag auf die Rst:	0 %

Steuerrechtliche Vorschriften:

Bewertungsmethodik:	gemäß § 14 EStG 1988 (Fassung bis 31.12.2002)
Abfertigungsansprüche:	entsprechend den Regelungen nach AngG

Übertragungsszenarien:

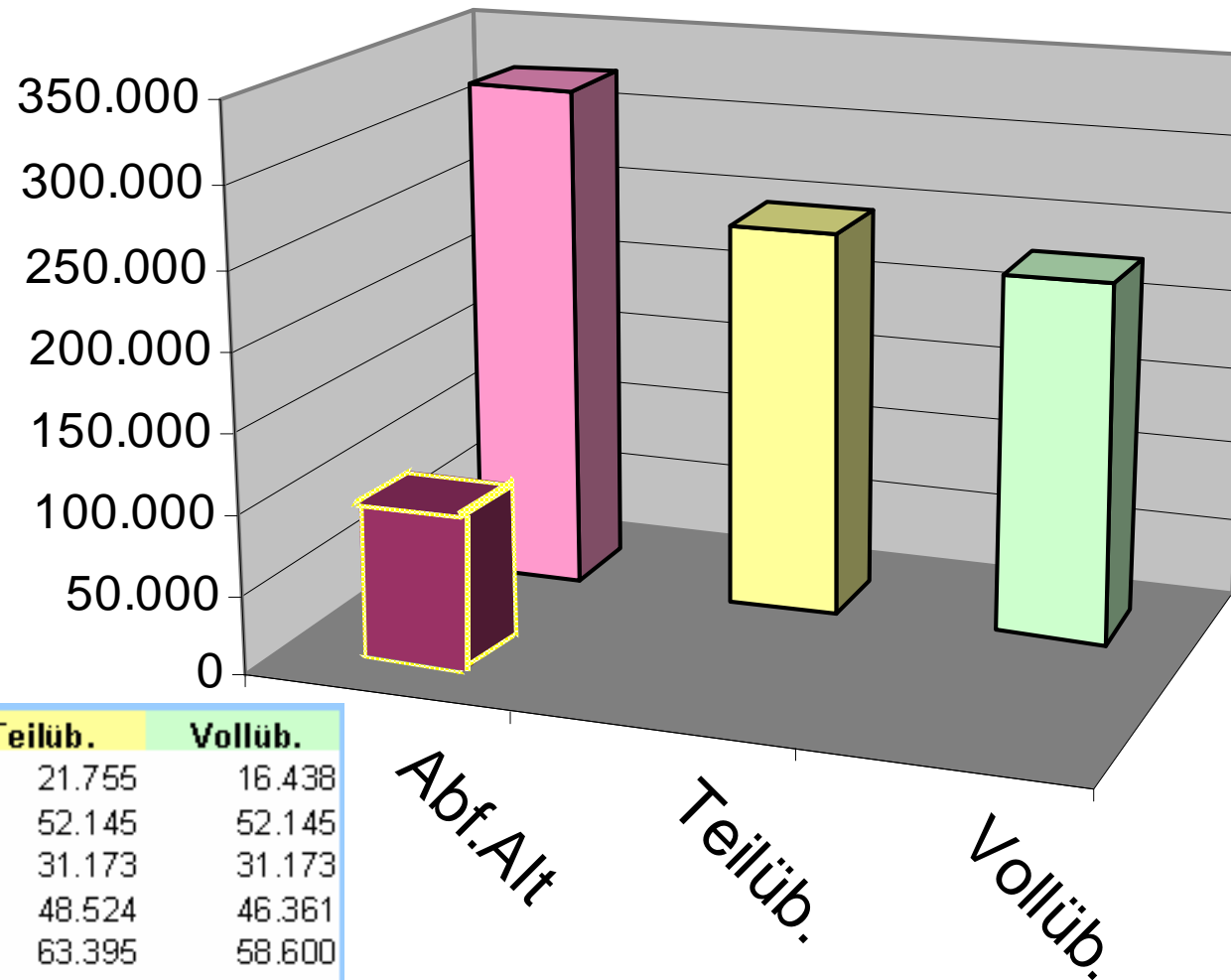
Nettorendite p.a.	100 % der str. Rst. (=47,5 %)
Gehaltssteigerungen p.a.	3,5 %
Pensionsalter (PA)	2,0 %
	65 unter Berücksichtigung der Übergangsregelung f. Frauen gem. ASVG

Gesamtüberblick

DN	Sex	Alter	Eintritt	PA	Dienstjahre bis Pension (Gesamt)	Dienstjahre bisher (31.12.2002)	Gehalt p.a.	Abf. Anspr. 31.12.2002	Rückst. 31.12.2002	
									Handelsr. Abf. Rückst. Flukt (0%)	Steuerl. Abf. Rückst.
1	w	53	01.03.1992	60	18,25	10,83	42.000	14.000	10.631	8.400
2	m	29	08.01.2001	65	38,15	1,98	36.000	0	840	0
3	m	35	17.01.2000	65	33,37	2,96	30.000	0	1.365	0
4	m	28	03.07.1995	65	44,41	7,49	24.000	6.000	1.742	2.850
5	w	34	01.11.1993	65	39,83	9,17	42.000	10.500	4.821	4.988
6	m	46	01.01.1993	65	29,42	10,00	30.000	10.000	6.639	4.750
								40.500	26.038	20.988

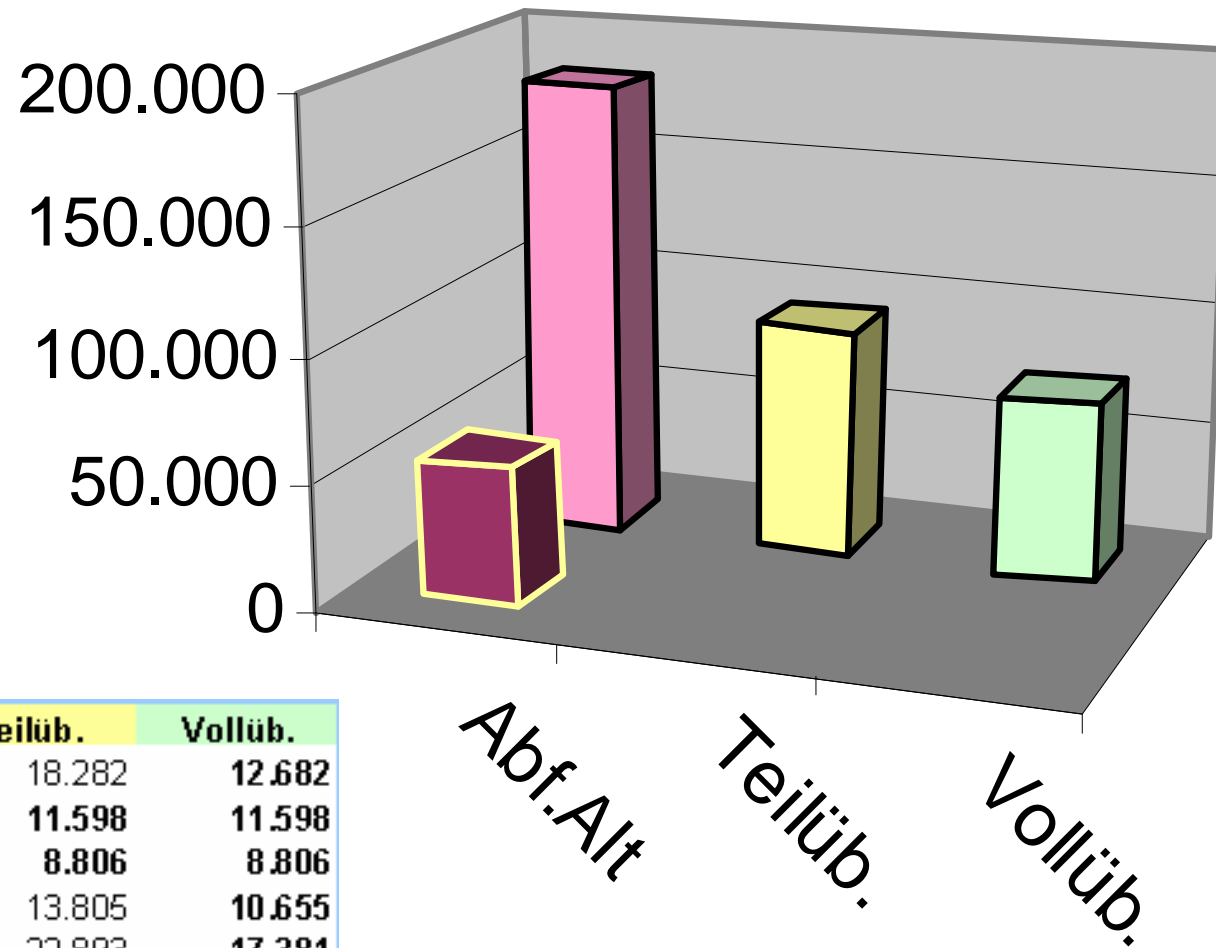
DN	Abf. AR	Abf. AR (DN)	Barwert der Beiträge 1,53% an MVK	Teiloption (DN)			Vollübertritt (DN)		
	fikt. bei Pension (ohne Val.)	fikt. bei Pension (inkl Val.)		Eingefr. (Val.)	Beiträge MVK (Val)	Gesamt	Beiträge MVK (Val)	Übertragung	Gesamt
1	21.000	24.322	4.282	16.082,00	5.673	21.755	5.673	10.766	16.438
2	36.000	73.678	11.598	0,00	52.145	52.145	52.145	0	52.145
3	30.000	54.790	8.806	0,00	31.173	31.173	31.173	0	31.173
4	24.000	49.854	7.805	12.240,00	36.284	48.524	36.284	10.077	46.361
5	42.000	77.087	12.393	19.019,00	44.376	63.395	44.376	14.224	58.600
6	30.000	44.067	6.614	14.568,00	14.723	29.291	14.723	9.199	23.922
	183.000	323.798	51.498	61.909,00	184.374	246.283	184.374	44.266	228.640

Aus der Sicht des DN (bei PA)



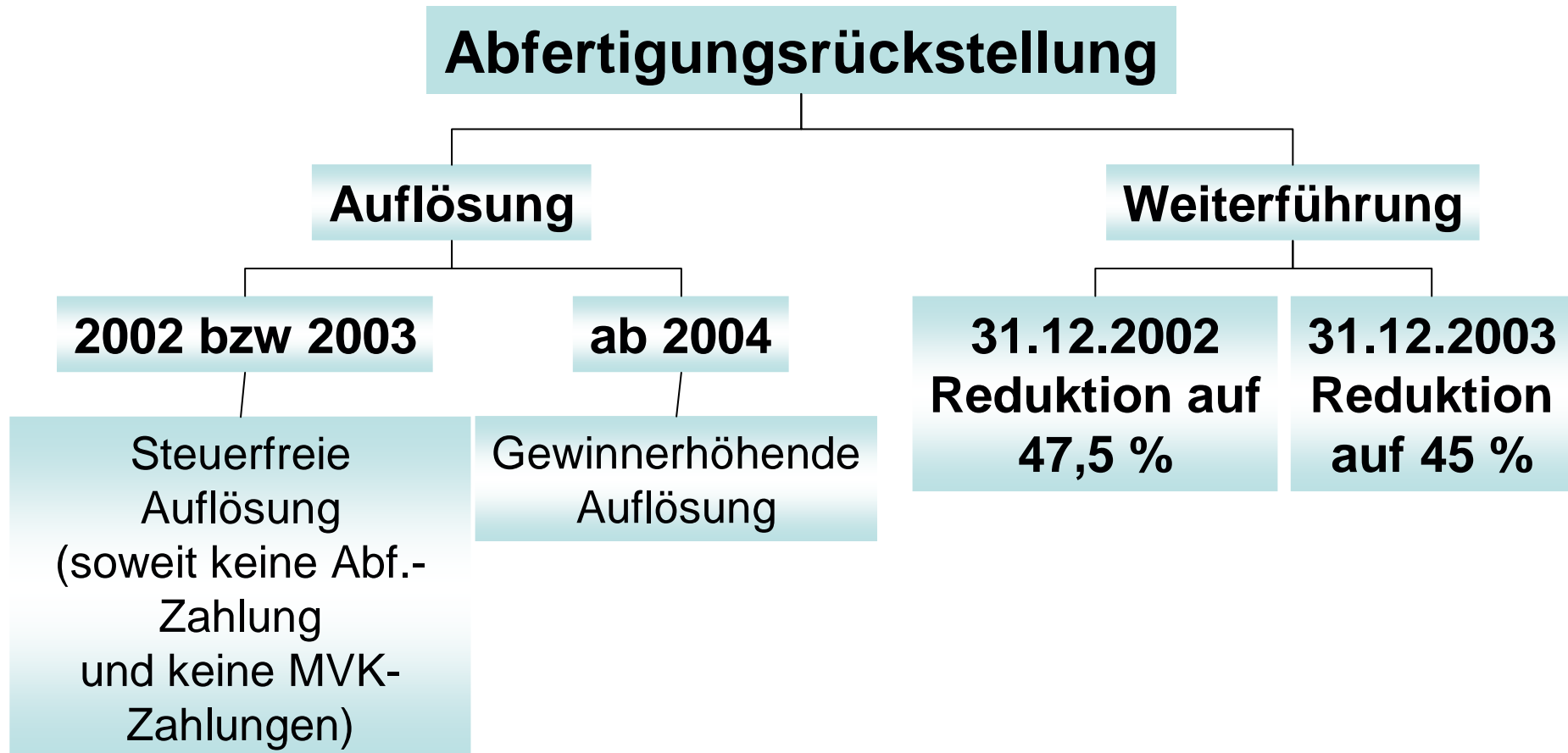
AN	Abf.Alt	Teilüb.	Vollüb.
1	24.322	21.755	16.438
2	73.678	52.145	52.145
3	54.790	31.173	31.173
4	49.854	48.524	46.361
5	77.087	63.395	58.600
6	44.067	29.291	23.922
	323.798	246.283	228.639
30%	97.139		

Aus der Sicht des DG (Heute)



AN	Abf.Alt	Teilüb.	Vollüb.
1	21.000	18.282	12.682
2	36.000	11.598	11.598
3	30.000	8.806	8.806
4	24.000	13.805	10.655
5	42.000	22.893	17.381
6	30.000	16.614	11.364
	183.000	91.998	72.487
30%	54.900		

Übersicht Abfertigungsrückstellung



Pro und Contra Rückstellungsauflösung

- **34% Köst-Ersparnis von der aufgelösten Rückstellung**
- **Erhöhte Liquidität: Wertpapierdeckung sofort auflösbar**
- **Abzugsfähigkeit künftiger Abfertigungs- bzw Übertragungszahlungen an MV-Kassen (Doppelabzug)**



- **0% Köst-Ersparnis in einer Verlustperiode**
- **künftiges Rückstellungsverbot!**
- **künftige Abf.- bzw Übertragungszahlungen auf 5 Jahre verteilen!**

Ausschlaggebende Faktoren:

- **Zeitspanne: Bis Rückstellungsverbrauch im Jahr der Abf.Auszahlung bzw Vollübertragung in eine MV-Kasse**
- **Ausmaß der Rückstellung im Verhältnis zur Abfertigungsauszahlung**
- **Kapitalisierungszinssatz**

Übersicht Wertpapierdeckung

Wertpapierdeckung

bis 31.12.2002

- unverändert 50% des rückgestellten Vorjahresbetrages an Wertpapieren (unabhängig von str Abfertigungsrückstellung iHv 47,5%!)

ab 1.1.2003

- stufenweise Abbau der Wertpapierdeckung ab 2003 (2003: 40%, 2004: 30%, 2005: 20%, 2006: 10%)
- bei steuerfreier Auflösung der Abfertigungsrückstellung kann die Wertpapierdeckung sofort abgebaut werden!